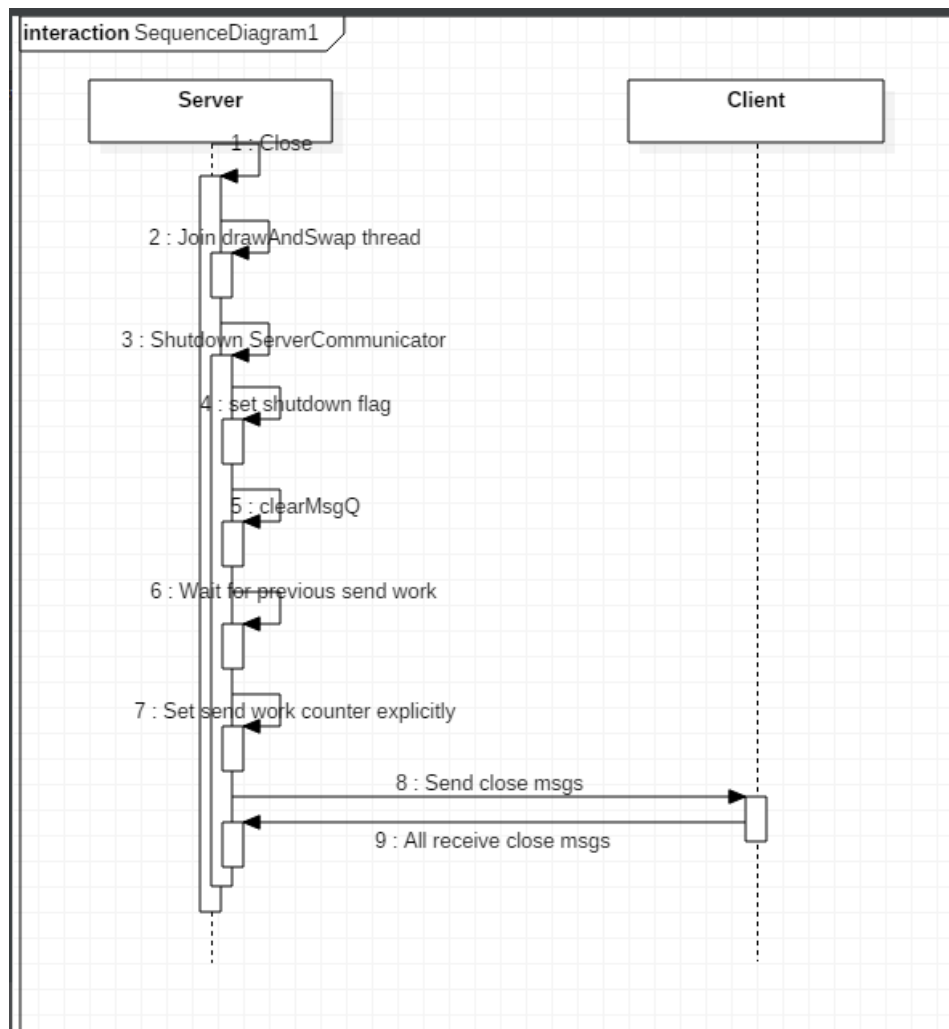


本周工作

1. Close通信

实现了服务端-客户端关闭时的"Close"消息通信机制，使得退出更安全、优雅。并绘制了如下所示的UML图，使得将来能更好地维护软件。



2. 异步读取本地数据

原本气象通过网络下载数据，并在本地读取。现已简要绘制了时序图（图片不在我这台电脑上），了解了一些原理。

下周工作

1. 实现异步读取本地数据（异步I/O）

实现这一功能的意义有二：

- 从局部上来看，这是实现整个系统必须要做的一个模块

- 从整体上分析，在迁移、开发异步I/O的过程中，需要将依赖的其他基础模块迁移到本系统中，这同时会实现一部分的迁移工作。

2. 帮助张雷调试鼠标绘制、视口（viewport）转换